

# Installation Instructions

## Corner Glass Shelf Kit

KT-0134-1212SN

*Shelf-Made*®



### Tools Required (not included):

- Power Drill
- 1/8" Drill Bit or 3/16" Drill Bit
- Screwdriver
- Tape Measure
- Level

### Installation Materials (included):

- Corner Glass Shelf
- (2) Shelf Grips
- Mounting Hardware

### Load Rating:

- 25 lbs when mounted onto studs

### Installation:

**STEP 1:** Loosen the adjusting screw on the Shelf Grip until the inner hole appears, as shown in **Figure 1**. Repeat for the other Shelf Grip.

**STEP 2:** Measure the desired height for the corner shelf, and then measure 6" from the corner where the two walls intersect in order to mark the locations of the screw holes, as shown in **Figure 2**.

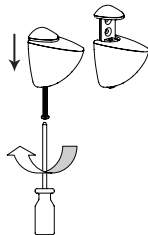
*NOTE:* If the screws are being driven directly into a stud, pre-drill the screw holes using a 1/8" drill bit, as shown in **Figure 3**. (Skip to **STEP 3**)

*NOTE:* If the screws are being driven into drywall and not into a stud, drill the screw holes using a 3/16" drill bit. Then insert the anchors into the holes as shown in **Figure 4**.

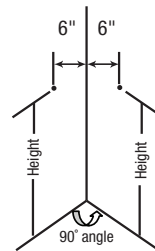
**STEP 3:** Place the Steel Flake on the back of the Shelf Grip, as shown in **Figure 5** (Grooves toward the Shelf Grip, to prevent slipping.)

**STEP 4:** Level the Shelf Grips, and then secure them in position by driving the screws into the anchors or the stud, as shown in **Figure 6**.

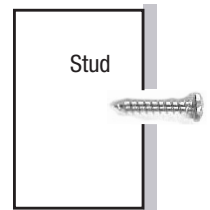
**STEP 5:** Insert the Glass Shelf between the Shelf Grips, and then tighten the adjusting screws, as shown in **Figure 7**.



**Figure 1**



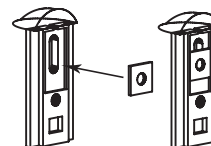
**Figure 2**



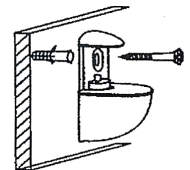
**Figure 3**



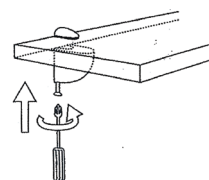
**Figure 4**



**Figure 5**



**Figure 6**



**Figure 7**

*Shelf-Made*

2700 Oak Industrial Dr. NE  
Grand Rapids, MI 49505  
800-253-1561  
www.kv.com  
customer.service@kv.com



**Outils requis (en sus):**

- Perceuse électrique
- Mèche de 1/8 po ou de 3/16 po
- Tournevis
- Ruban à mesurer
- Niveau

**Pièces pour installation (incluses):**

- Tablette de coin en verre
- (2) pinces pour tablette
- Quincaillerie d'installation

**Charge maximale:**

- 11,34 kg lorsque fixé à un montant du mur

**Installation:**

**ÉTAPE 1:** Desserrez la vis de réglage d'une pince pour tablette jusqu'à ce que les trous internes soient visibles, tel qu'illustré à la **Figure 1**. Répétez pour l'autre pince pour tablette.

**ÉTAPE 2:** Mesurez la hauteur désirée pour l'installation de la tablette en coin, puis mesurez 6 pouces à partir du coin où les deux murs se rencontrent afin de marquer l'emplacement des trous de vis, tel qu'illustré à la **Figure 2**.

*REMARQUE:* Si les vis doivent être vissées directement dans un montant du mur, pré-percez les trous à l'aide d'une mèche de 1/8 po, tel qu'illustré à la **Figure 3**. (Passez à l'**ÉTAPE 3**.)

*REMARQUE:* Si les vis doivent être vissées dans un panneau de gypse et non dans un montant du mur, pré-percez les trous à l'aide d'une mèche de 3/16 po. Insérez ensuite les ancrages dans les trous, tel qu'illustré à la **Figure 4**.

**ÉTAPE 3:** Placez la plaque d'acier derrière la pince pour tablette, tel qu'illustré à la **Figure 5** (en orientant les rainures vers la pince pour tablette, pour l'empêcher de glisser).

**ÉTAPE 4:** Mettez les pinces pour tablette de niveau, puis fixez-les en place en vissant les vis dans les ancrages ou les montants du mur, tel qu'illustré à la **Figure 6**.

**ÉTAPE 5:** Insérez la tablette en verre entre les pinces pour tablette, puis serrez les vis de réglage, tel qu'illustré à la **Figure 7**.

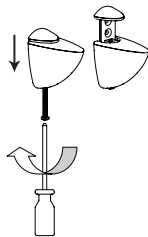


Figure 1

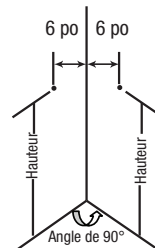


Figure 2



Figure 3



Figure 4

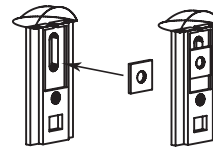


Figure 5

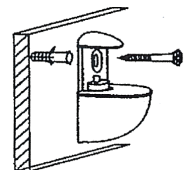


Figure 6

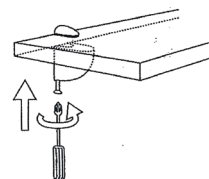


Figure 7

# Instrucciones de instalación

## Kit de estantes esquineros de vidrio

KT-0134-1212SN

Shelf-Made®



### Herramientas requeridas (no incluidas):

- Taladro eléctrico
- Broca de 3 mm (1/8") o de 5 mm (3/16")
- Destornillador
- Cinta métrica
- Nivelador

### Materiales para la instalación (incluidos):

- Estante de vidrio esquinero
- (2) Agarres de estantes
- Equipo de montaje

### Capacidad de carga:

- 11,34 kg cuando se instala sobre los montantes

### Instalación:

**PASO 1:** Afloje el tornillo de ajuste en el agarre del estante hasta que aparezca el orificio interno, como se muestra en la **Figura 1**. Repita el procedimiento para el otro agarre del estante.

**PASO 2:** Mida la altura deseada para el estante esquinero y luego mida 15,24 cm desde la esquina donde se cruzan las dos paredes para marcar las ubicaciones de los orificios de los tornillos, como se muestra en la **Figura 2**.

*NOTA:* Si los tornillos se ajustan directamente sobre un montante, perforo previamente los orificios de los tornillos con una broca de 3 mm (1/8") como se muestra en la **Figura 3**. (Diríjase al **PASO 3**)

*NOTA:* Si los tornillos se atornillan sobre paneles de yeso y no sobre un montante, perforo los orificios de los tornillos con una broca de 5 mm (3/16"). Luego, inserte los anclajes en los orificios, como se muestra en la **Figura 4**.

**PASO 3:** Ubique la lámina de acero en la parte posterior del Agarre del estante como se muestra en la **Figura 5** (las ranuras deben ir hacia el Agarre del estante para prevenir el deslizamiento).

**PASO 4:** Nivele los agarres de estante y luego asegúrelos en la posición, atornillando los tornillos en los anclajes como se muestra en la **Figura 6**.

**PASO 5:** Inserte el estante de vidrio entre los agarres y luego ajuste los tornillos, como se muestra en la **Figura 7**.

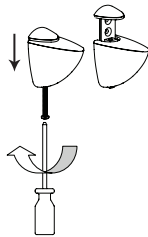


Figura 1

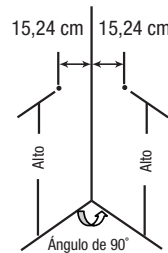


Figura 2

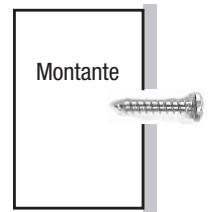


Figura 3



Figura 4

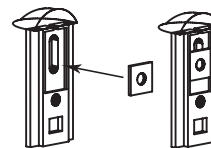


Figura 5

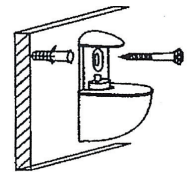


Figura 6

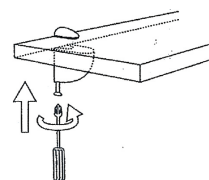


Figura 7

Shelf-Made.

2700 Oak Industrial Dr. NE  
Grand Rapids, MI 49505  
800-253-1561  
www.kv.com  
customer.service@kv.com