



Tools Required (not included):

- Power Drill
- 1/8" Drill Bit or 3/16" Drill Bit
- Screwdriver
- Tape Measure
- Level

Installation Materials (included):

- (1) Semicircle Glass Shelf
- (2) Shelf Grips
- Mounting Hardware

Load Rating:

- 25 lbs when mounted onto studs

Installation:

STEP 1: Loosen the adjusting screw on the Shelf Grip until the inner hole appears, as shown in **Figure 1**. Repeat for the other Shelf Grip.

STEP 2: Draw a line on the wall, using the level, in order to determine where the screw holes will be located. The screws should be installed approximately 8" apart, as shown in **Figure 2**.

NOTE: If the screws are being driven directly into a stud, pre-drill the screw holes using a 1/8" drill bit, as shown in **Figure 3**. (Skip to **STEP 3**)

NOTE: If the screws are being driven into drywall and not into a stud, drill the screw holes using a 3/16" drill bit. Then insert the anchors into the holes as shown in **Figure 4**.

STEP 3: Place the Steel Flake on the back of the Shelf Grip, as shown in **Figure 5** (Grooves toward the Shelf Grip, to prevent slipping.)

STEP 4: Level the Shelf Grips, and then secure them in position by driving the screws into the anchors or the stud, as shown in **Figure 6**.

STEP 5: Insert the Glass Shelf between the Shelf Grips, and then tighten the adjusting screws, as shown in **Figure 7**.

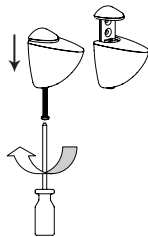


Figure 1

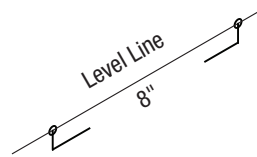


Figure 2

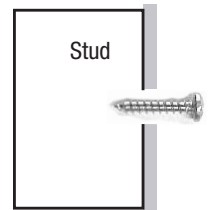


Figure 3



Figure 4

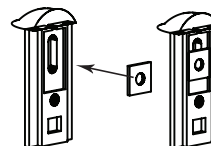


Figure 5

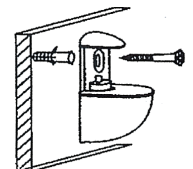


Figure 6

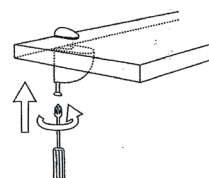


Figure 7

Instructions d'installation

Ensemble tablette demi-cercle en verre

KT-0134-812SN

Shelf-Made®



Outils requis (en sus):

- Perceuse électrique
- Mèche de 1/8 po ou de 3/16 po
- Tournevis
- Ruban à mesurer
- Niveau

Pièces pour installation (incluses):

- (1) tablette semi-circulaire en verre
- (2) pinces pour tablette
- Quincaillerie d'installation

Charge maximale:

- 11,34 kg lorsque fixé à un montant du mur

Installation:

ÉTAPE 1: Desserrez la vis de réglage d'une pince pour tablette jusqu'à ce que les trous internes soient visibles, tel qu'illustré à la **Figure 1**. Répétez pour l'autre pince pour tablette.

ÉTAPE 2: Tracez une ligne sur le mur à l'aide du niveau afin de déterminer l'emplacement des trous de vis. Les vis devraient être placées à une distance d'environ 8 pouces l'une de l'autre, tel qu'illustré à la **Figure 2**.

REMARQUE: Si les vis doivent être vissées directement dans un montant du mur, pré-percez les trous à l'aide d'une mèche de 1/8 po, tel qu'illustré à la **Figure 3**. (Passez à l'**ÉTAPE 3**.)

REMARQUE: Si les vis doivent être vissées dans un panneau de gypse et non dans un montant du mur, pré-percez les trous à l'aide d'une mèche de 3/16 po. Insérez ensuite les ancrages dans les trous, tel qu'illustré à la **Figure 4**.

ÉTAPE 3: Placez la plaque d'acier derrière la pince pour tablette, tel qu'illustré à la **Figure 5** (en orientant les rainures vers la pince pour tablette, pour l'empêcher de glisser).

ÉTAPE 4: Mettez les pinces pour tablette de niveau, puis fixez-les en place en vissant les vis dans les ancrages ou les montants du mur, tel qu'illustré à la **Figure 6**.

ÉTAPE 5: Insérez la tablette en verre entre les pinces pour tablette, puis serrez les vis de réglage, tel qu'illustré à la **Figure 7**.

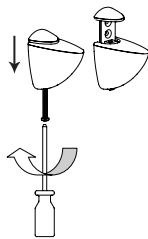


Figure 1

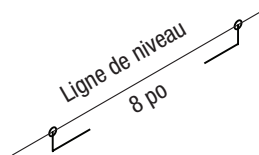


Figure 2

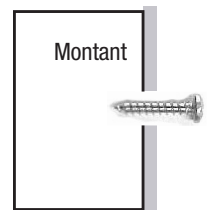


Figure 3



Figure 4

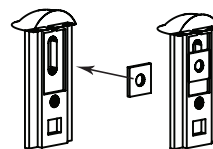


Figure 5

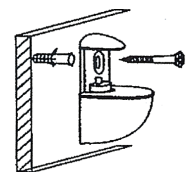


Figure 6

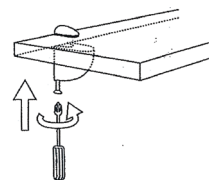


Figure 7

Shelf-Made.

2700 Oak Industrial Dr. NE
Grand Rapids, MI 49505
800-253-1561
www.kv.com
customer.service@kv.com

Instrucciones de instalación

Kit de estanterías de vidrio, diseño semicircular

KT-0134-812SN

Shelf-Made®



Herramientas requeridas (no incluidas):

- Taladro eléctrico
- Broca de 3 mm (1/8") o de 5 mm (3/16")
- Destornillador
- Cinta métrica
- Nivelador

Materiales para la instalación (incluidos):

- (1) Estante de vidrio en semicírculo
- (2) Agarres de estantes
- Equipo de montaje

Capacidad de carga:

- 11,34 kg cuando se instala sobre los montantes

Instalación:

PASO 1: Afloje el tornillo de ajuste en el agarre del estante hasta que aparezca el orificio interno, como se muestra en la **Figura 1**. Repita el procedimiento para el otro agarre del estante.

PASO 2: Dibuje una línea en la pared con un nivelador para determinar las ubicaciones de los orificios de los tornillos. Los tornillos se deben instalar con una distancia aproximada de 20,32 cm, como se muestra en la **Figura 2**.

NOTA: Si los tornillos se ajustan directamente sobre un montante, perforo previamente los orificios de los tornillos con una broca de 3 mm (1/8") como se muestra en la **Figura 3**. (Diríjase al **PASO 3**)

NOTA: Si los tornillos se atornillan sobre paneles de yeso y no sobre un montante, perforo los orificios de los tornillos con una broca de 5 mm (3/16"). Luego, inserte los anclajes en los orificios, como se muestra en la **Figura 4**.

PASO 3: Ubique la Lámina de acero en la parte posterior del Agarre del estante como se muestra en la **Figura 5** (las ranuras deben ir hacia el agarre del estante para prevenir el deslizamiento).

PASO 4: Nivele los agarres de estante y luego asegúrelos en la posición, atornillando los tornillos en los anclajes como se muestra en la **Figura 6**.

PASO 5: Inserte el estante de vidrio entre los agarres del estante y luego ajuste los tornillos, como se muestra en la **Figura 7**.

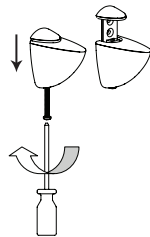


Figura 1



Figura 2



Figura 3



Figura 4

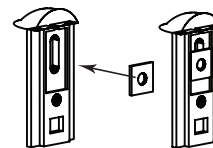


Figura 5

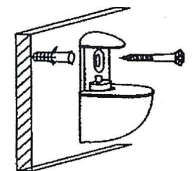


Figura 6

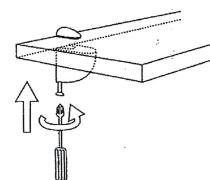


Figura 7

Shelf-Made.

2700 Oak Industrial Dr. NE
Grand Rapids, MI 49505
800-253-1561
www.kv.com
customer.service@kv.com